

FERRETTO GROUP®



 **armes®**

scaffalature metalliche - soppalchi

M90

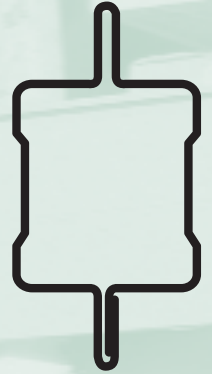
LO SCAFFALE
MONOMONTANTE

armes



M90

LO SCAFFALE MONOMONTANTE





La sede direzionale

**AZIENDA CON SISTEMA DI GESTIONE
INTEGRATO CERTIFICATO DA DNV
= UNI EN ISO 9001:2000 =
UNI EN ISO 14001:2004**

ARMES: PROFILO DI UN SISTEMA PROFILO DI UN SISTEMA



Nata per dare ordine a ogni tipo di spazio, dal 1956 Armes opera con successo nel settore dei sistemi di magazzino e archiviazione. Essa rappresenta una realtà produttiva forte e affidabile dotata di moderni impianti, di contenuti tecnologici e gestionali d'avanguardia che arricchiscono la produzione collaudata da anni di consensi.

Armes è in grado di offrire alla propria clientela un servizio completo, dall'individuazione dei fabbisogni alla progettazione e installazione di sistemi completi e integrati, grazie sia alla vasta gamma dei propri prodotti sia alla collaborazione con le aziende consociate:

- Promag - Magazzini automatici
- Bertello - Magazzini rotanti e verticali
- Egeria - Software per la logistica
- Archimede Ingegneria - Ingegneria civile ed impianti tecnologici
- Euclide - Progettazioni meccaniche

Armes dunque ha alle spalle la forza di un gruppo che si configura come partner globale assicurando ai propri interlocutori soluzioni personalizzate con diversi gradi di sofisticazione fino ad arrivare alla fornitura chiavi in mano di complessi impianti automatici ed alla successiva assistenza.

UN'AZIENDA, TEMA...



Da sempre Armes è particolarmente attenta agli aspetti qualitativi ed usa metodi e tecnologie molto avanzati. In virtù di questa radicata filosofia aziendale oggi Armes può affermare di essere all'avanguardia; ne è testimonianza, innanzitutto, l'appartenenza al ristretto numero di aziende in regola con le procedure relative al programma di autoqualificazione CISI dell'Associazione fra i Costruttori in Acciaio Italiani.

Il marchio CISI QUALITÀ E SICUREZZA assicura che i costruttori che se ne fregiano applicano la specifica severa procedura che garantisce che i prodotti regolamentati e contraddistinti dal marchio sono fabbricati sulla base dei requisiti codificati.

La filosofia della qualità investe anche le fasi dei processi produttivi. L'azienda ha ottenuto il rilascio del WELDING PROCEDURE QUALIFICATION RECORD (WPQR), certificato di qualità riconosciuto a livello europeo, da parte del BUREAU VERITAS per tutte le operazioni di saldatura.

L'attenzione rivolta alla soddisfazione della propria clientela nel servizio pre e post vendita ha portato, inoltre, Armes a certificare il proprio SISTEMA DI QUALITÀ secondo la normativa UNI EN ISO 9001:2000.

Recentemente Armes ha anche certificato il proprio SISTEMA DI GESTIONE AMBIENTALE secondo la norma UNI EN ISO 14001:2004. Entrambi i sistemi di qualità sono stati certificati dall'ente DET NORSKE VERITAS.

...CERTIFICATO.

M90 è una scaffalatura monomontante, dotata di ripiani a sbalzo, adatta a tutte quelle applicazioni, tipicamente di prelievo manuale, nelle quali i montanti anteriori risulterebbero di impedimento.

Nel **M90** infatti non esistono spalle, e gli unici possibili ostacoli alla movimentazione della merce sono posizionati posteriormente al piano di carico.

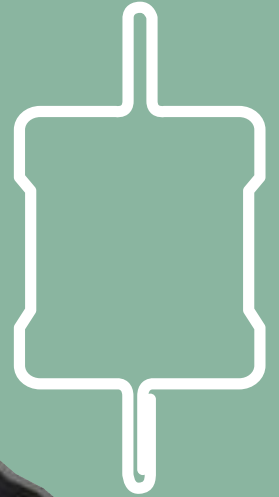
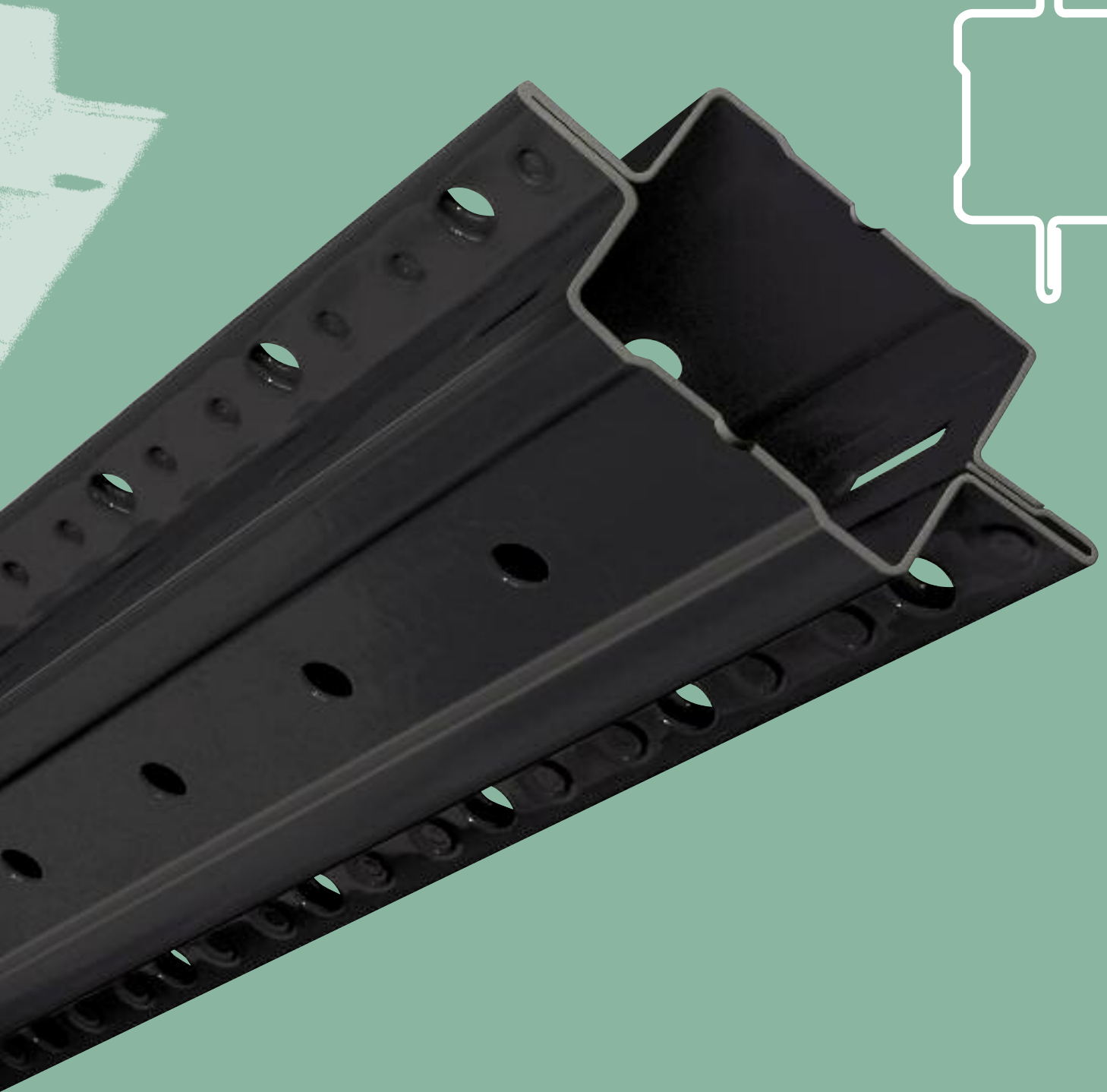
M90 RIGIDITÀ STRUTTURALE PER LE SOLLECITAZIONI

L'elemento verticale fondamentale, il montante **M90**, unito agli altri componenti del sistema, possiede caratteristiche tali da garantire all'insieme, malgrado la mancanza delle spalle, una rilevante rigidità strutturale.

Tale caratteristica consente l'utilizzo di **M90** anche per la realizzazione di strutture multipiano.

La denominazione **M90** deriva dalla distanza degli interassi dei montanti pari a cm 90.

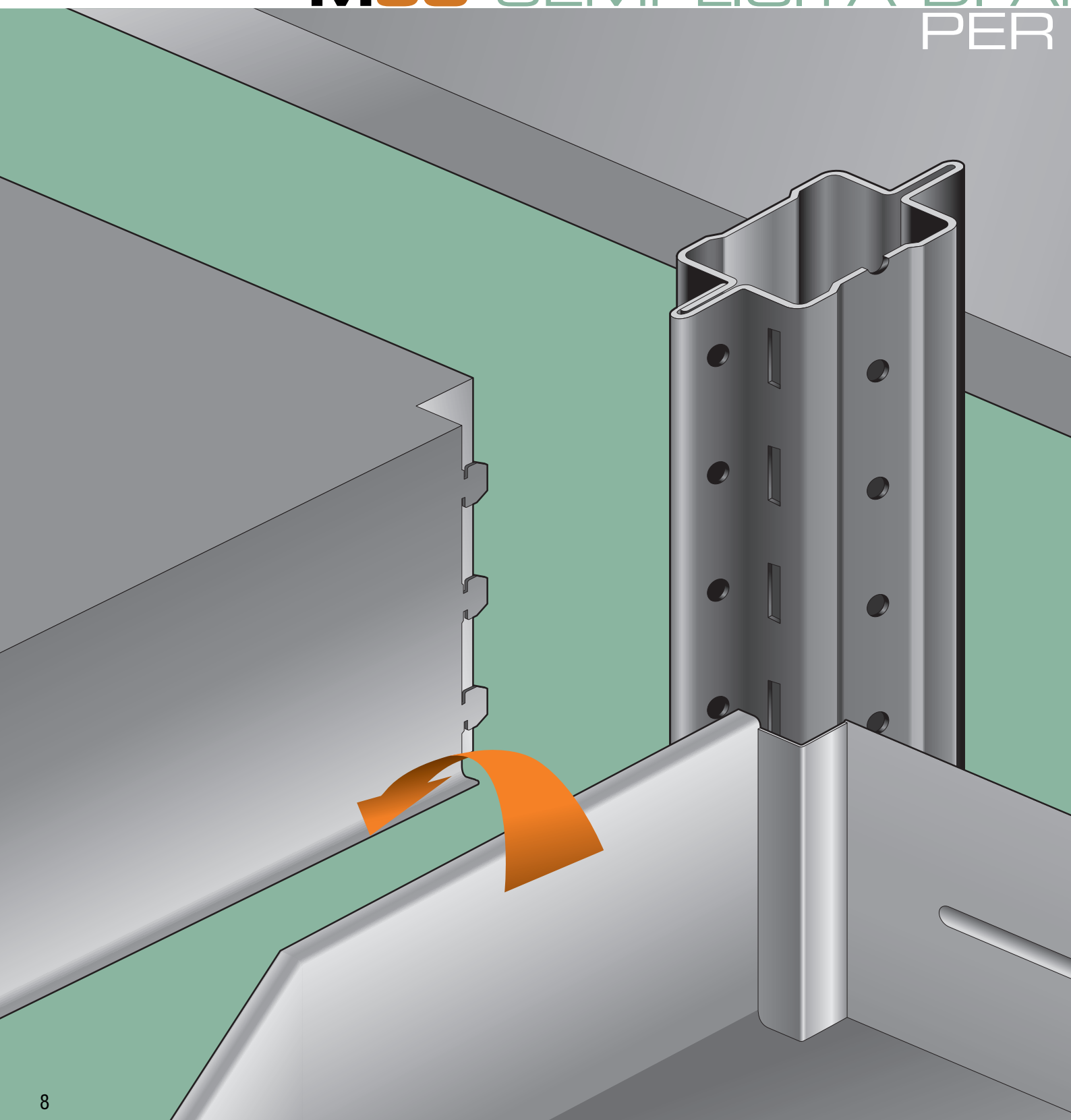
URALE OLUZIONI MULTIPIANO



La particolare concezione dei piani di stoccaggio **M90** assicura un collegamento di grande rigidità, in virtù della superficie di contatto con i montanti e del caratteristico sistema di ancoraggio che permette la reversibilità delle mensole, utilissima quando la dimensione della

merce stoccata supera la larghezza e/o la profondità dei piani e quindi l'interasse tra i montanti. In questo caso i piani di appoggio possono avere dimensioni di considerevole profondità e lunghezza, potendo utilizzare varie mensole fra loro adiacenti; tale caratteristica aumenta

M90 SEMPLICITÀ DI ANCORAMENTO PER

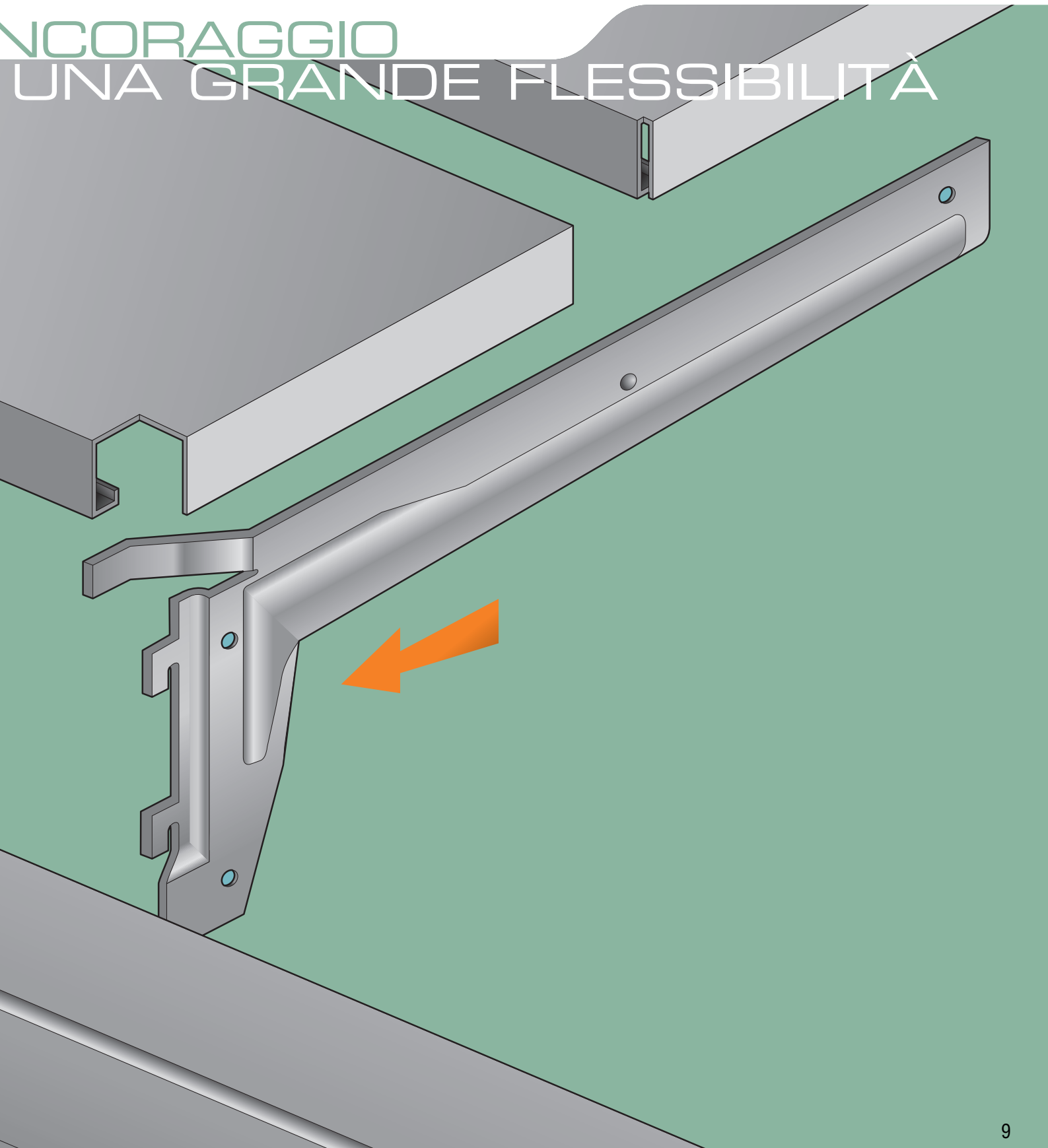


la flessibilità del sistema che si dimostra adatto anche quando sia necessario modificare la disposizione e le caratteristiche dei piani di carico in funzione di mutate esigenze.

Sui montanti **M90** vengono agganciati piani, mensole, o contenitori in grande varietà di tipologie, adatti quindi allo

stoccaggio di materiali dei generi più disparati e in confezioni assortite nelle dimensioni e nei pesi, o sfusi. La mancanza di montanti frontali, di dorsi e fiancate continue, garantisce un'ampia visibilità delle merci stoccate nel magazzino.

ANCORAGGIO UNA GRANDE FLESSIBILITÀ



Disponibili in varie lunghezze, i montanti **M90** rappresentano la componente fondamentale del sistema.

Accessori appositamente studiati consentono l'eventuale successivo allungamento dei montanti sfruttando così in altezza i volumi disponibili e permettendo anche la realizzazione di piani di calpestio intermedi.

L'interasse dei montanti **M90**, come già detto, è di 90 cm; in particolari situazioni, per ottimizzare gli spazi disponibili, l'interasse può essere ridotto a 60 cm. Oltre ai montanti, costituiscono componenti di base i distanziatori, i piedini e/o le basi di appoggio,

M90 ELEMENTI BASE

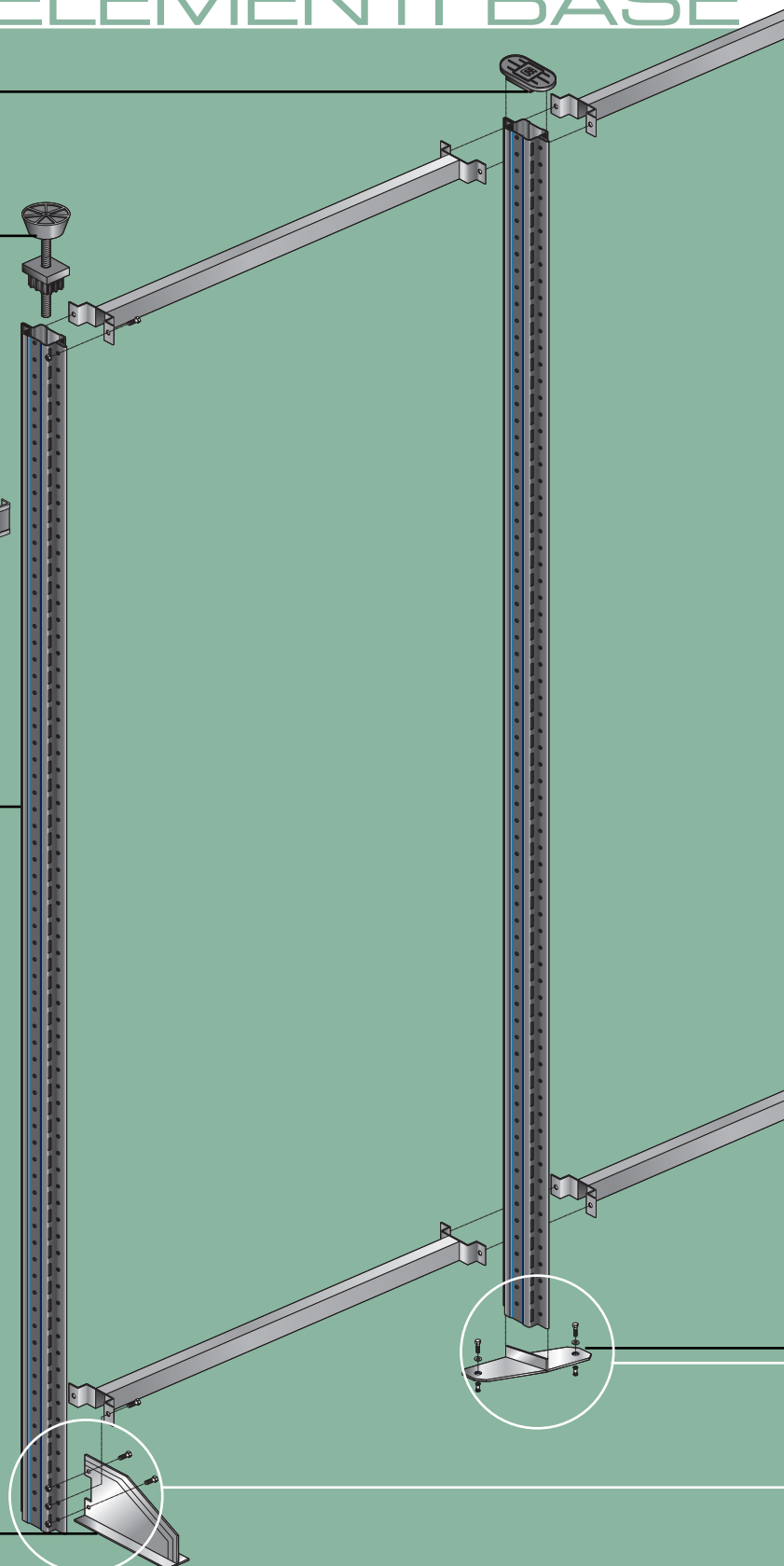
COPERCHIETTO
PER MONTANTE

GRUPPO
ANCORAGGIO A SOFFITTO

SEGNACORSIE

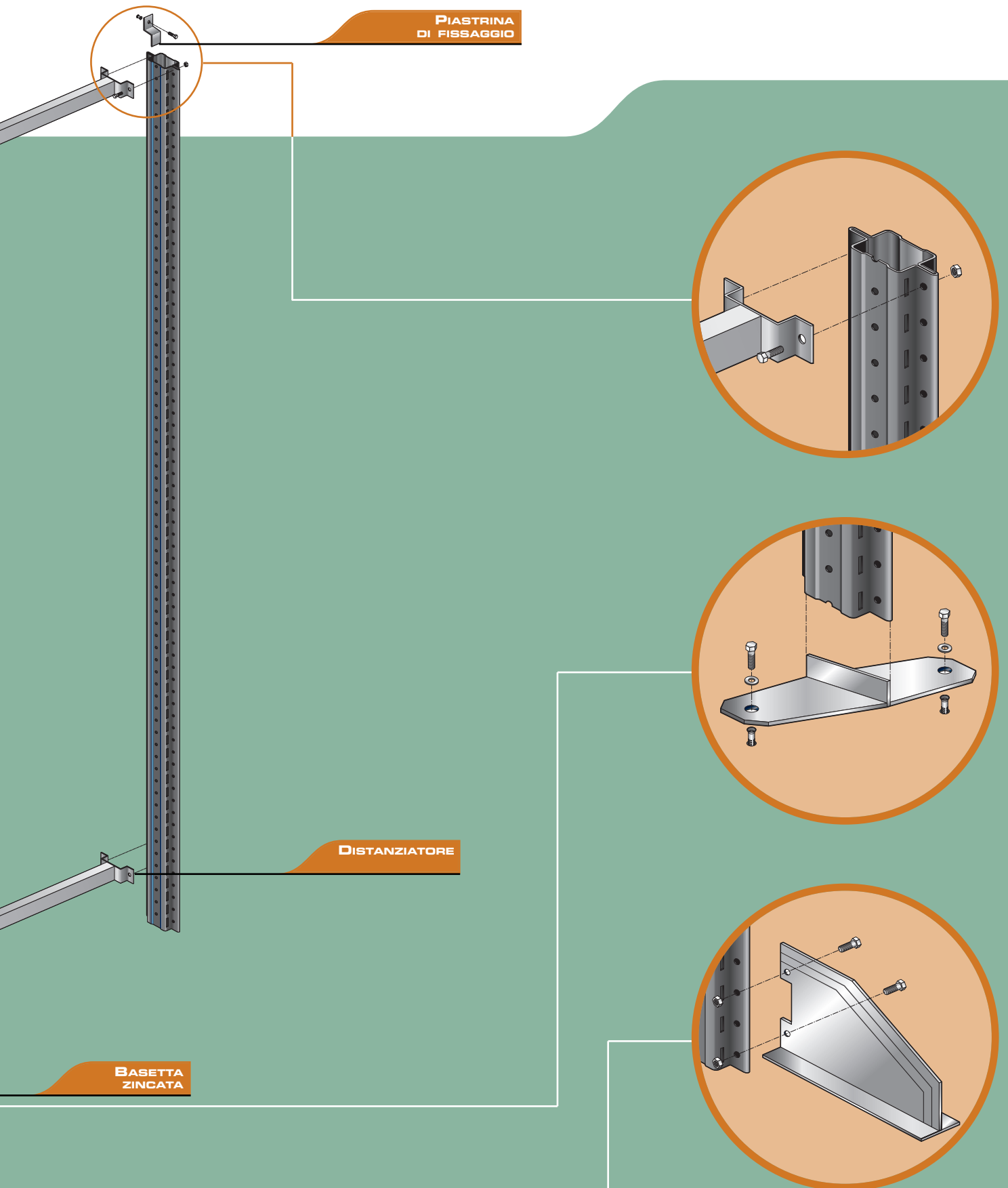
MONTANTE

BASE
DI APPOGGIO



le viti di ancoraggio a soffitto e gli elementi di ancoraggio a parete.
Sono inoltre previsti anche zoccoli di base che, nell'assicurare notevole stabilità alla struttura, offrono un primo piano

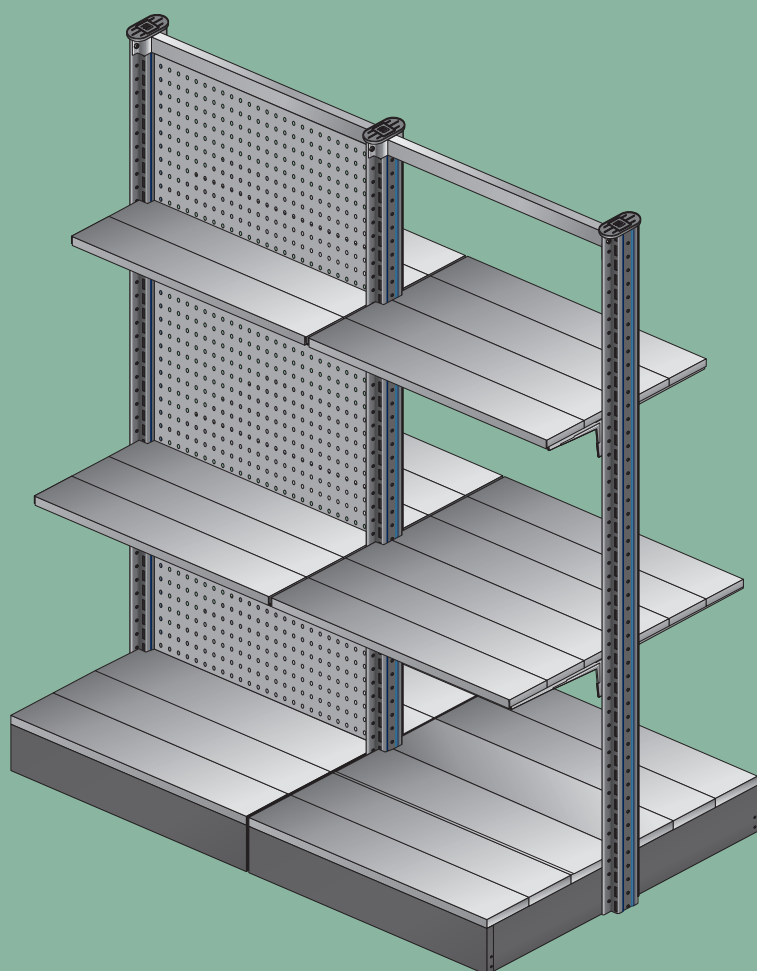
di carico e, data la loro configurazione, permettono una più agevole pulizia dei corridoi di passaggio.



I componenti d'uso del sistema **M90** sono caratterizzati da grande versatilità e diversificazione. In particolare esistono molte tipologie di mensole, differenziate per funzioni, forma e misure, tutte dotabili di separatori e porta-cartellino in diverse varianti.

La già evidenziata possibilità di utilizzare piani di differenti misure si può agevolmente ottenere sia affiancando mensole reversibili di qualsiasi tipo, montate capovolte, sia utilizzando mensole piane contigue fra loro.

M90 COMPONENTI D'USO



**MENSOLA C
CAPOVOLTA**

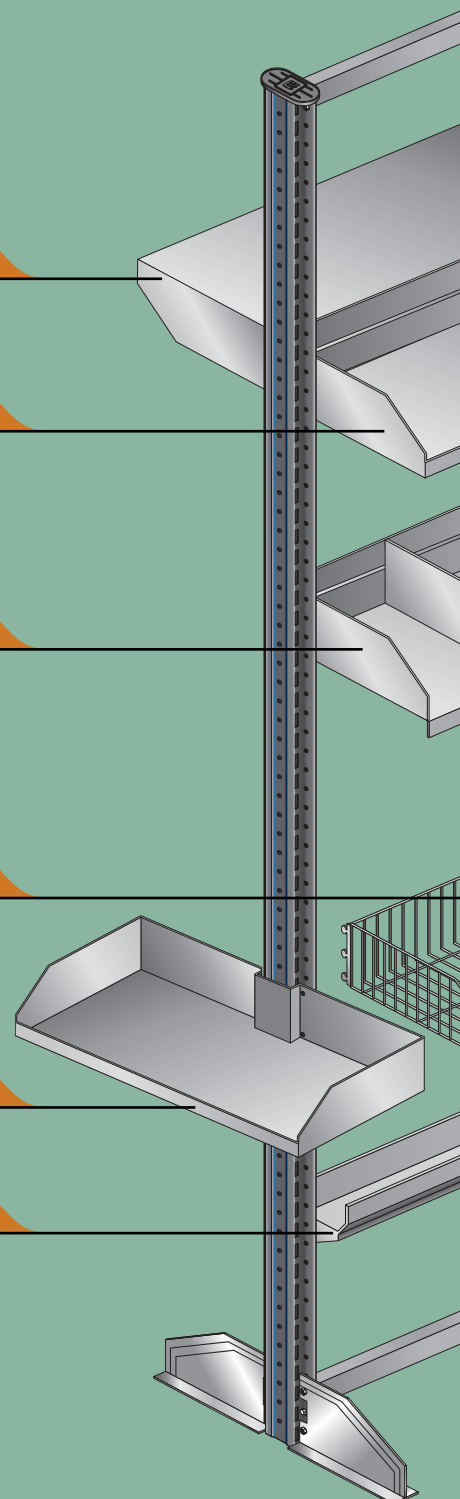
MENSOLA C

**MENSOLA Z
CON SEPARATORI**

**MENSOLA
IN RETE**

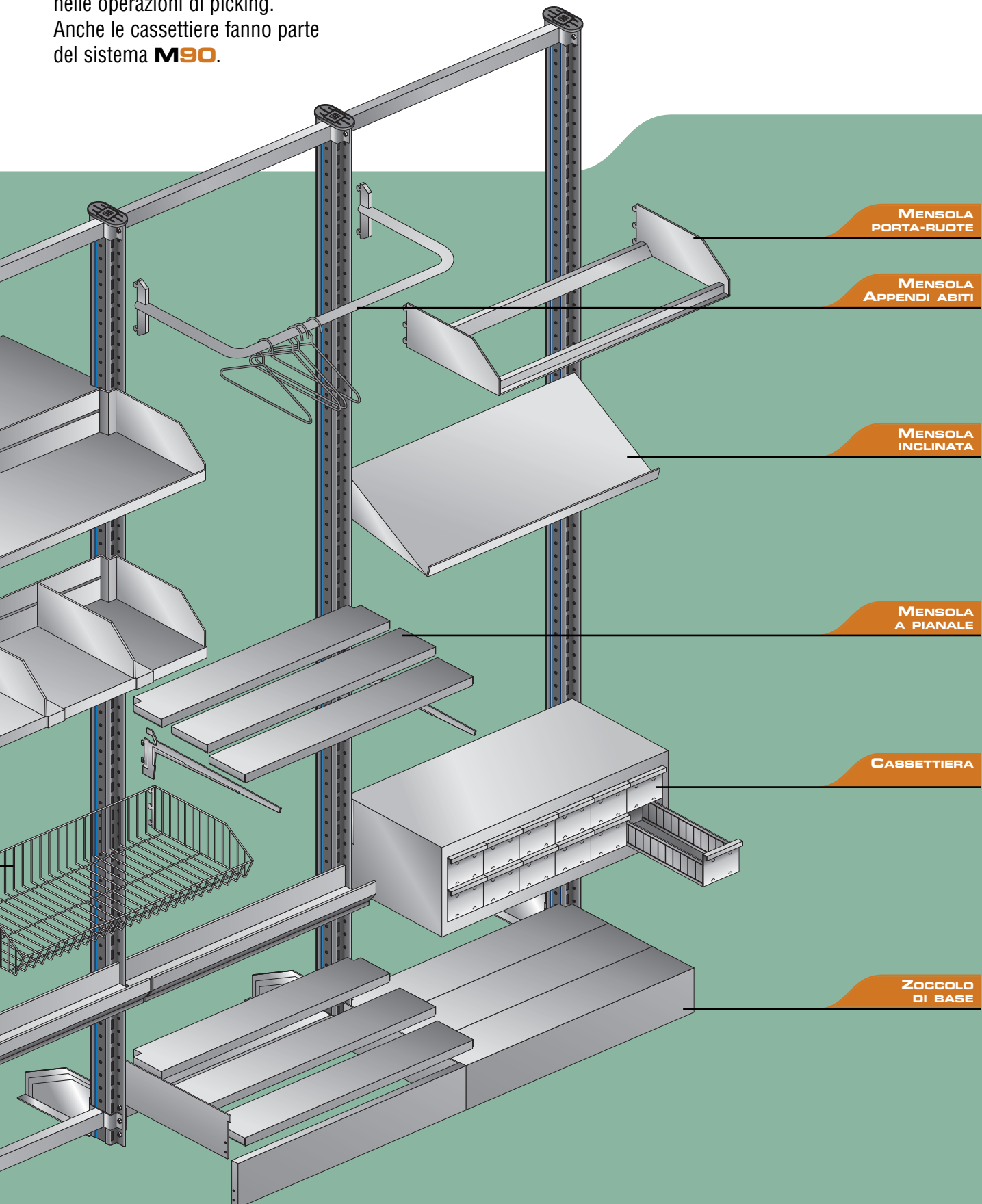
**MENSOLA
FRONTALE**

**MENSOLA
PORTA-CAVI**



In tal modo, trovano ideale posizionamento materiali da stoccare molto diversificati, tutti godendo della massima visibilità e comodità nelle operazioni di picking. Anche le cassettiere fanno parte del sistema **M90**.

I cassetti sono dotati di separatori che permettono un razionale posizionamento di qualsiasi tipo di minuteria.



Ai molteplici e funzionali modelli di mensole che fanno del **M90** uno scaffale in grado di soddisfare le più articolate esigenze, si aggiungono altri componenti d'uso, particolarmente studiati per specifici settori,

quali quello dell'autoricambio, della ferramenta e delle forniture tecniche, elettriche ed elettroniche. Particolari esigenze d'uso possono trovare adeguata risposta da parte dei tecnici Armes.

M90 COMPONENTI D'USO

TRAVERSA PER
PORTACINGHIE

PORTACINGHIE

DIVISORIO
PER LAMIERATI

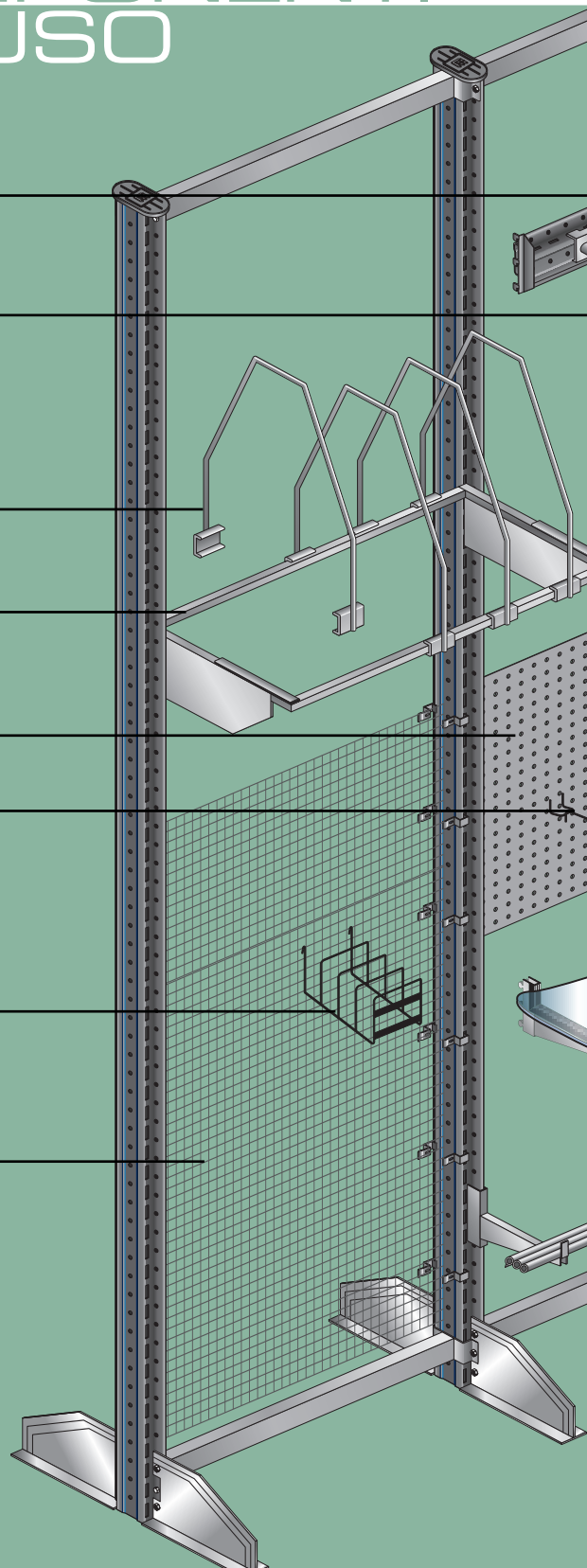
MENSOLA
PER LAMIERATI

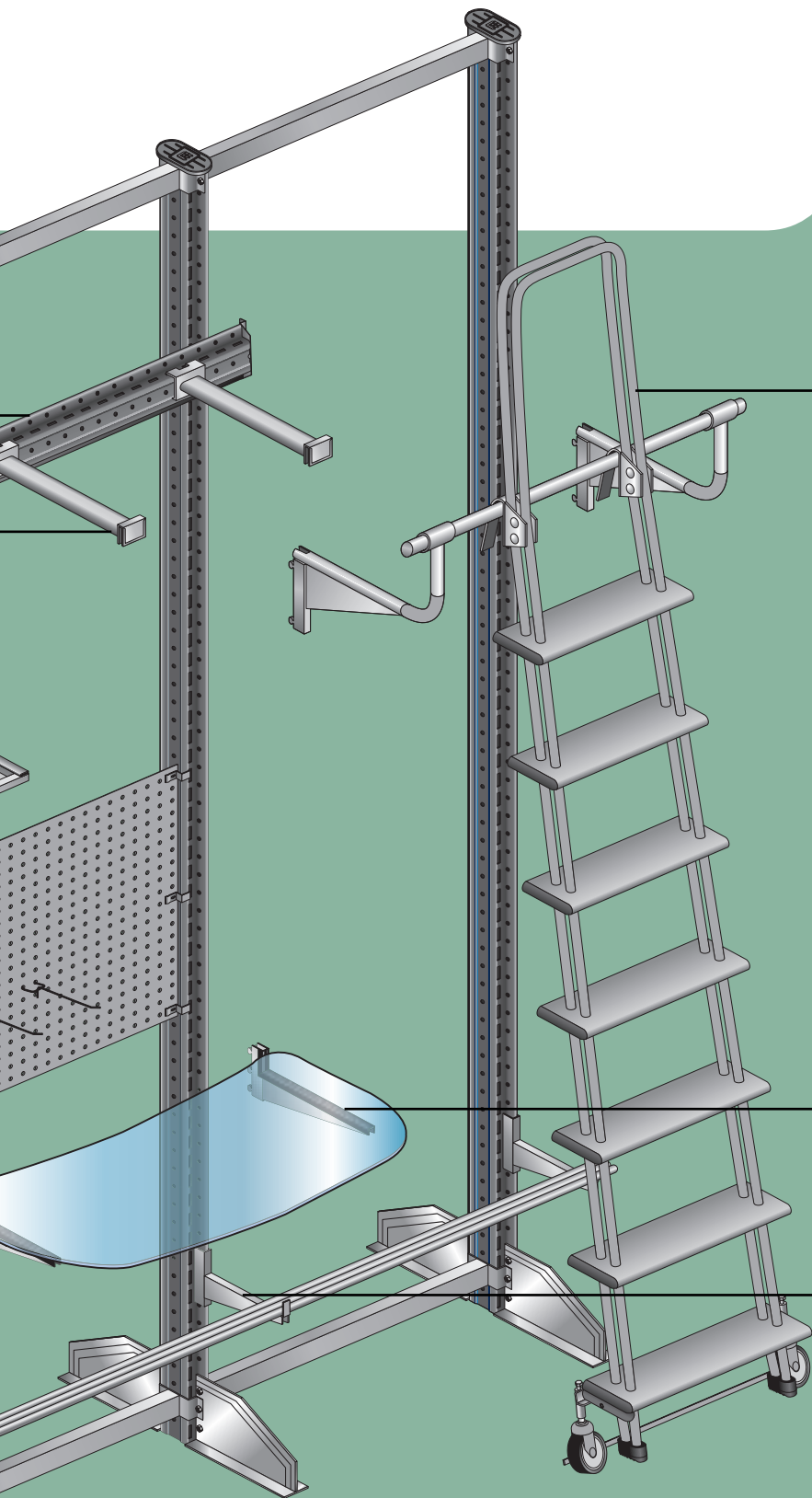
SCHIENALE
ASSIALE FORATO

GANCIO
PORTA-ATTREZZI

GANCIO
PORTA-PROFILI

SCHIENALE
ASSIALE IN RETE





**SCALA
SCORREVOLE**

**MENSOLA
PORTA-CRISTALLI**

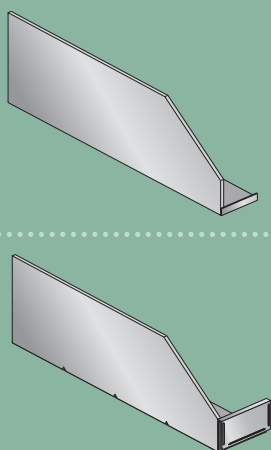
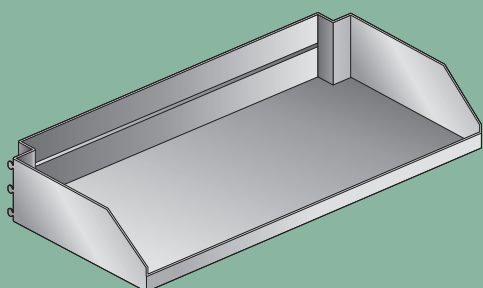
**MENSOLA
PORTA-TUBI**

I modelli di mensole che costituiscono i fondamentali componenti d'uso sono arricchiti di accessori quali:

- separatori, con o senza porta-cartellino
- separatori a lama per mensole/contenitore, adatte in particolare per materiale sfuso

- porta-cartellini di varie misure sino a quelli magnetici a nastro, con i quali l'utente può realizzare il porta-cartellino che risponde alla propria e specifica esigenza.

M90 COMPONENTI D'USO



MENSOLA C30

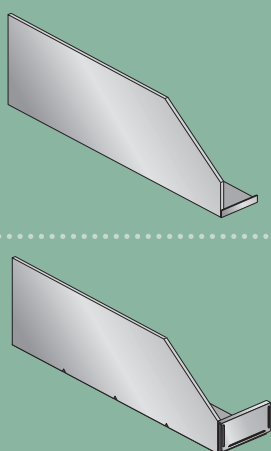
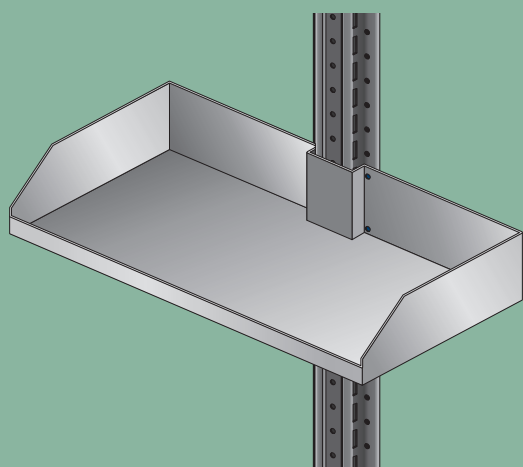
Prodotto	Codice	L	P	H
C30/300 M60	8.296.70.009	600	300	120
C30/450 M60	8.296.74.009	600	450	120
C30/300 M90	8.294.03.009	900	300	120
C30/450 M90	8.294.04.009	900	450	120

SEPARATORE

Prodotto	Codice
SLP 300	9.990.13.009
SLP 450	9.990.14.009
SLL 300	8.296.03.009
SLL 450	8.296.04.009

PORTACARTELLINO

Prodotto	Codice
PUP 26x67	9.990.23.009
PUL 27x82	8.296.05.001



MENSOLA FRONTALE

Prodotto	Codice	L	P	H
FRONTALE 615	8.294.21.009	615	300	120
FRONTALE 915	8.294.22.009	915	300	120

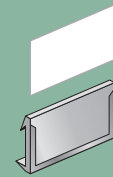
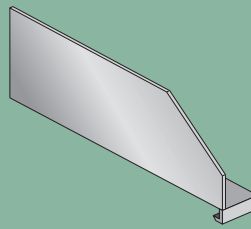
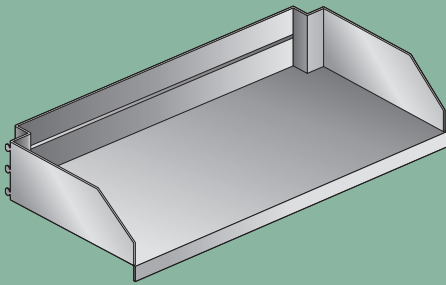
SEPARATORE

Prodotto	Codice
SLP 300	9.990.13.009
SLL 300	8.296.03.009

PORTACARTELLINO

Prodotto	Codice
PUP 26x67	9.990.23.009
PUL 27x82	8.296.05.001

USO E ACCESSORI

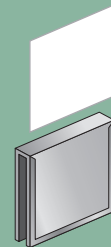
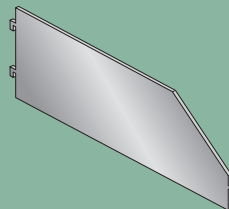
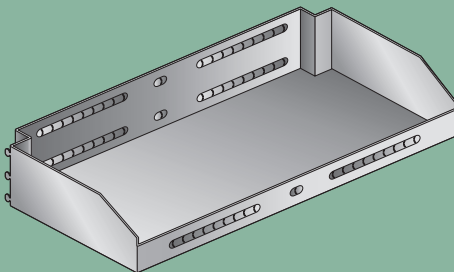


MENSOLA Z30

SEPARATORE

PORTACARTELLINO

Prodotto	Codice	L	P	H	Prodotto	Codice	Prodotto	Codice
Z30/300 M90	8.294.05.009	900	300	120	L300 Z30	8.294.90.009	PCP 32x67	9.990.24.009
Z30/450 M90	8.294.06.009	900	450	120	L450 Z30	8.294.93.009		

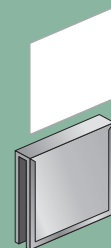
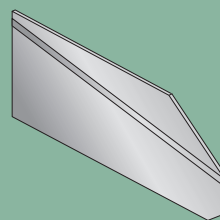
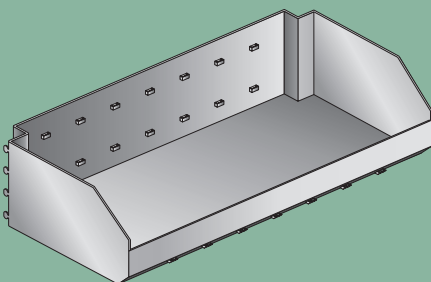


MENSOLA C56

DIVISORIO

PORTACARTELLINO

Prodotto	Codice	L	P	H	Prodotto	Codice	Prodotto	Codice
C56/300 M90	8.294.01.009	900	300	120	DIL 300	8.296.06.009	PUP 50x80	9.990.22.009
C56/450 M90	8.294.02.009	900	450	120	DIL 450	8.296.07.009		



MENSOLA C100

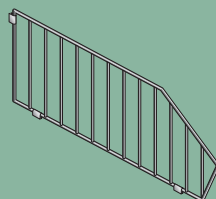
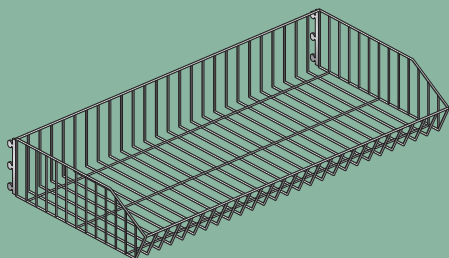
DIVISORIO

PORTACARTELLINO

Prodotto	Codice	L	P	H	Prodotto	Codice	Prodotto	Codice
C100/450 M90	8.294.13.009	900	450	170	I450/C100	8.294.19.009	PUP 50x80	9.990.22.009

La versatilità del sistema **M90**,
e quindi le molteplici sue utilizzazioni,
hanno imposto lo studio e la realizzazione
di vari elementi d'uso e di accessori
che sono anche il frutto di un'esperienza
di anni di lavoro e di servizio
a disposizione della clientela.

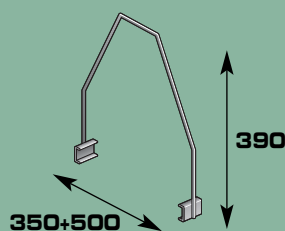
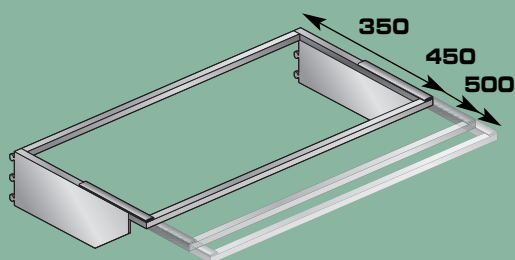
M90 COMPONENTI D'USO



MENSOLA IN RETE

DIVISORIO

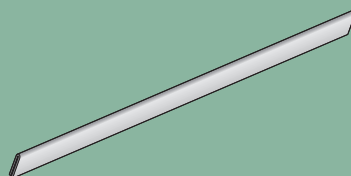
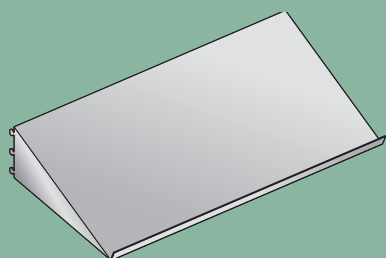
Prodotto	Codice	L	P	H	Prodotto	Codice
RETE M90	8.294.08.009	900	400	120	RETE	8.294.11.009



MENSOLA LAMIERATI

DIVISORIO

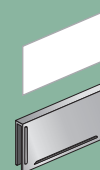
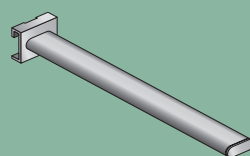
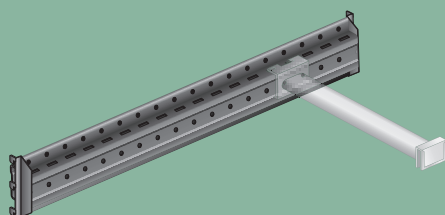
Prodotto	Codice	L	P	H	Prodotto	Codice
T 350/500 M90	8.296.11.009	900	350/500	120	D 400-ZINC	8.296.21.001



MENSOLA INCLINATA

FRONTALINO

Prodotto	Codice	L	P	H	Prodotto	Codice
M90	8.298.41.009	900	210	135	FRONTALINO	8.298.36.009



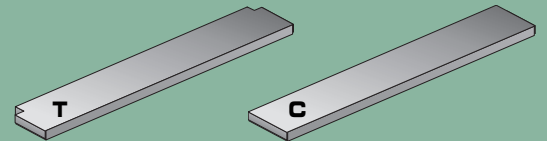
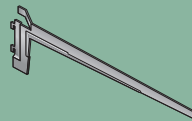
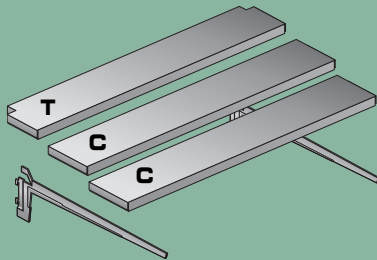
TRAVERSA PER PORTACINGHIE

PORTACINGHIE

PORTACARTELLINO

Prodotto	Codice	L	H	Prodotto	L	Codice	Prodotto	Codice
TRAVERSA M90	8.294.60.009	900	110	PORTACINGHIE	400	8.294.65.009	PUL 27x82	8.296.05.001

USO E ACCESSORI



MENSOLA A PIANALE

Prodotto	Codice	L	P	H
Zincato:				
300 M60	8.297.14.001	600	300	100
450 M60	8.297.15.001	600	450	100
600 M60	8.297.16.001	600	600	100
300 M90	8.297.77.001	900	300	100
450 M90	8.297.78.001	900	450	100
600 M90	8.297.79.001	900	600	100
Verniciato:				
300 M60	8.297.11.009	600	300	100
450 M60	8.297.12.009	600	450	100
600 M60	8.297.13.009	600	600	100
300 M90	8.297.60.009	900	300	100
450 M90	8.297.61.009	900	450	100
600 M90	8.297.62.009	900	600	100

SUPPORTO

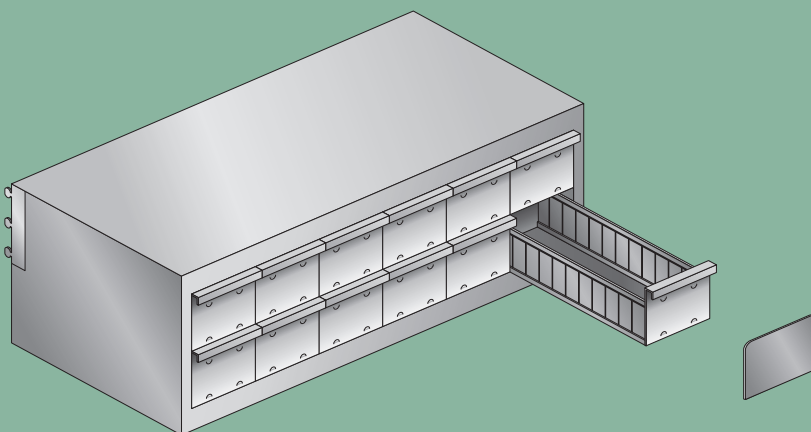
Prodotto	Codice
Destro:	
300	8.297.70.001
450	8.297.72.001
600	8.297.74.001
Sinistro:	
300	8.297.71.001
450	8.297.73.001
600	8.297.75.001

PIANETTO T

Prodotto	Codice
Zincato:	
M60	8.297.07.001
M90	8.297.63.001
Verniciato:	
M60	8.297.17.009
M90	8.297.65.009

PIANETTO C

Prodotto	Codice
Zincato:	
M60	8.297.08.001
M90	8.297.64.001
Verniciato:	
M60	8.297.18.009
M90	8.297.66.009



CASSETTIERA

Prodotto	Codice	L	P	H
CASSETTIERA	8.295.11.009	900	300	245

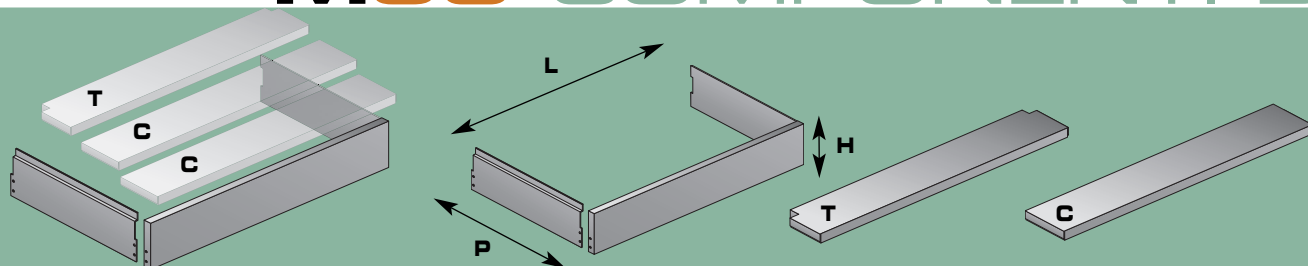
DIVISORIO PER CASSETTO

Prodotto	Codice
DIVISORIO PER CASSETTO	8.131.58.001

Componenti di base, d'uso ed accessori costituiscono una gamma di centinaia di prodotti tra i quali l'utilizzatore può certamente trovare la migliore soluzione ai propri problemi di immagazzinaggio. Il sistema **M90** per il suo disegno, per le finiture accurate

e per l'articolata disponibilità di componenti ed accessori costituisce un vero elemento di arredo, per cui può essere utilizzato non solo nei magazzini e archivi, ma anche nei negozi, uffici ed abitazioni.

M90 COMPONENTI D'USO



ZOCCOLO DI BASE

Prodotto	Codice	L	P	H
Verniciato:				
300 M60	8.297.01.009	600	300	170
450 M60	8.297.02.009	600	450	170
600 M60	8.297.03.009	600	600	170
300 M90	8.297.53.009	900	300	170
450 M90	8.297.54.009	900	450	170
600 M90	8.297.55.009	900	600	170
Verniciato/Zincato:				
300 M60	8.297.19.009	600	300	170
450 M60	8.297.20.009	600	450	170
600 M60	8.297.21.009	600	600	170
300 M90	8.297.67.009	900	300	170
450 M90	8.297.68.009	900	450	170
600 M90	8.297.69.009	900	600	170

STRUTTURA

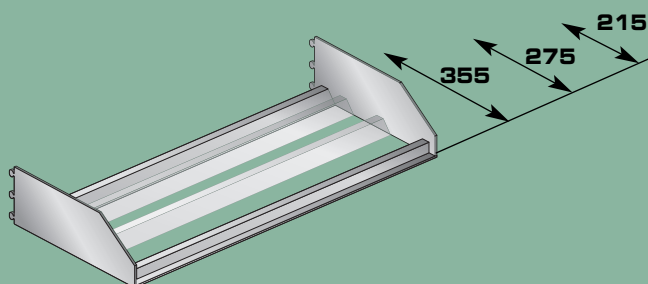
Prodotto	Codice
Verniciato:	
300 M60	8.297.22.009
450 M60	8.297.23.009
600 M60	8.297.24.009
300 M90	8.297.80.009
450 M90	8.297.81.009
600 M90	8.297.82.009

PIANETTO T

Prodotto	Codice
Verniciato:	
M60	8.297.17.009
M90	8.297.65.009
Zincato:	
M60	8.297.07.001
M90	8.297.63.001

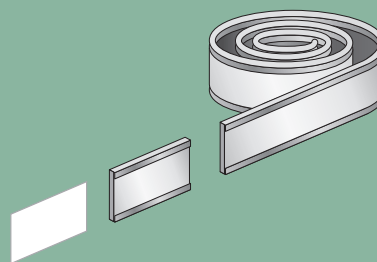
PIANETTO C

Prodotto	Codice
Verniciato:	
M60	8.297.18.009
M90	8.297.66.009
Zincato:	
M60	8.297.08.001
M90	8.297.64.001



MENSOLA PORTA RUOTE

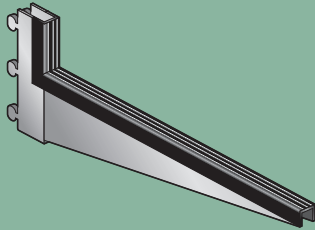
Prodotto	Codice	L	P	H
PORTA RUOTE M90	8.294.50.009	900	400	120



PORTACARTELLINO MAGNETICO

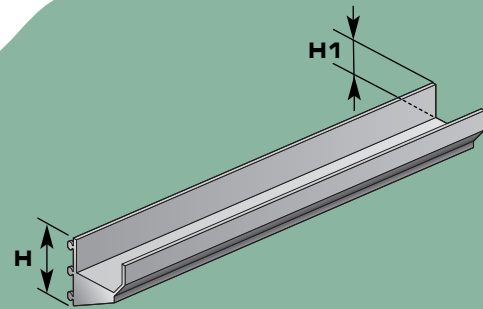
Prodotto	Codice
Magnetico H25	9.971.50.008
Magnetico H30	9.971.55.008
Magnetico H40	9.971.60.008

USO E ACCESSORI



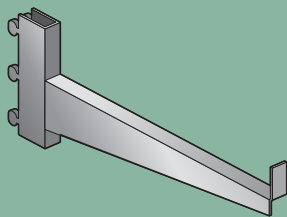
MENSOLA PORTA-CRISTALLI

Prodotto	Codice	L	H
PORTA-CRISTALLI	8.294.88.009	600	135



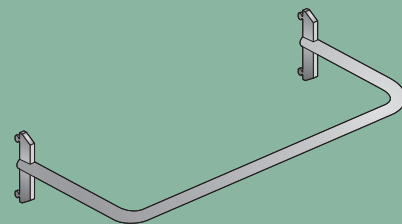
MENSOLA PORTA-CAVI

Prodotto	Codice	L	P	H	H1
PORTA-CAVI M90	8.294.70.009	900	120	130	60



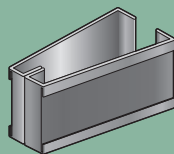
MENSOLA PORTA-TUBI

Prodotto	Codice	L	H
PORTA-TUBI 300	8.294.45.009	300	135
PORTA-TUBI 450	8.294.46.009	450	135



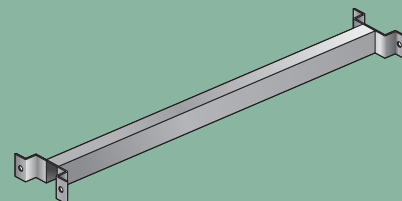
MENSOLA APPENDI-ABITI

Prodotto	Codice	L	P
APPENDI-ABITI M90	8.294.55.002	900	300



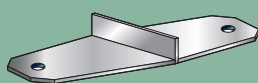
SEGNACORSIE

Prodotto	Codice	L	H
SEGNACORSIE	8.297.40.009	130	80



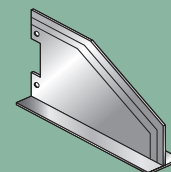
DISTANZIATORE

Prodotto	Codice	L
DISTANZIATORE M60	8.293.48.009	600
DISTANZIATORE M90	8.293.37.009	900



BASSETTA ZINCATA

Prodotto	Codice	L
BASSETTA	8.293.35.001	170



BASE DI APPOGGIO

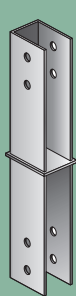
Prodotto	Codice	L	H
BASE 300	8.293.29.009	300	150
BASE 420	8.293.30.009	420	150

Specifici accessori permettono sia di sopraelevare i montanti sia di creare soppalchi con montanti svincolati da quelli sottostanti, garantendo la solidità della struttura portante.

Schienali in rete ed in lamiera forata di misure assortite permettono la realizzazione di espositori e di elementi di separazione.

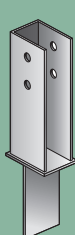
E la gamma di accessori continua...

M90 ACCESSORI



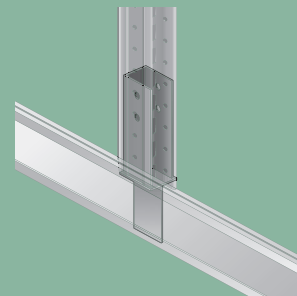
INNESTO MONTANTE I

Prodotto	Codice
INNESTO I	8.293.81.001



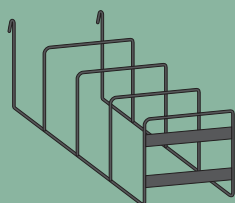
INNESTO MONTANTE T

Prodotto	Codice
INNESTO T	8.293.82.001



INNESTO MONTANTE P

Prodotto	Codice
INNESTO P	8.293.83.001



GANCIO PORTA-PROFILI

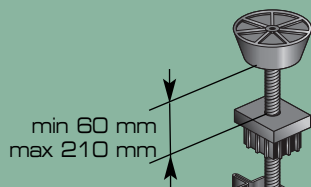
Prodotto	Codice	L	P	H
GANCIO 300	8.242.21.001	300	90	85

PORTACARTELLINO

Prodotto	Codice
PUL 27x82	8.296.05.001

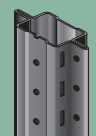
GANCIO PORTA-ATTREZZI

Prodotto	L	Codice
GANCIO	150	8.294.42.001



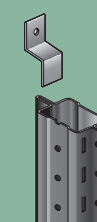
GRUPPO ANCORAGGIO A SOFFITTO

Prodotto	Codice
GR. ANCORAGGIO	8.293.84.008



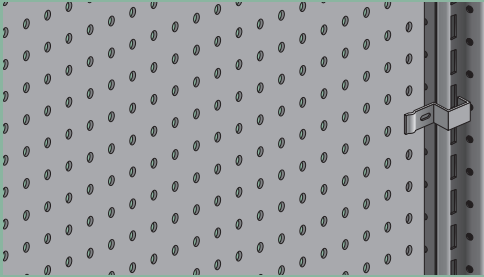
COPERCHIETTO PER MONTANTE

Prodotto	Codice
COPERCHIETTO	8.293.92.008

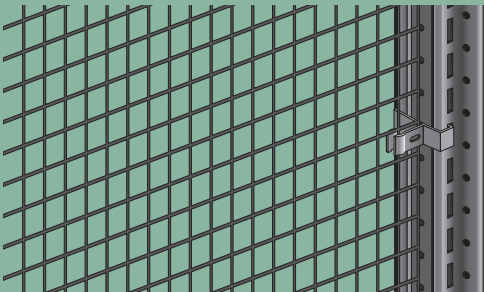


PIASTRINA FISSAGGIO A PARETE

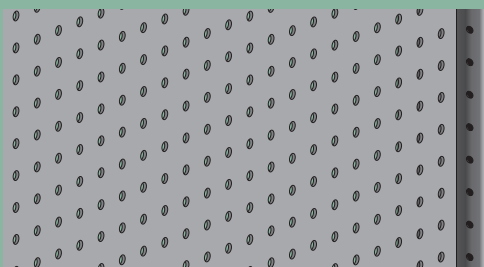
Prodotto	Codice
PIASTRINA FISSAGGIO	8.293.91.001


SCHIENALE ASSIALE FORATO

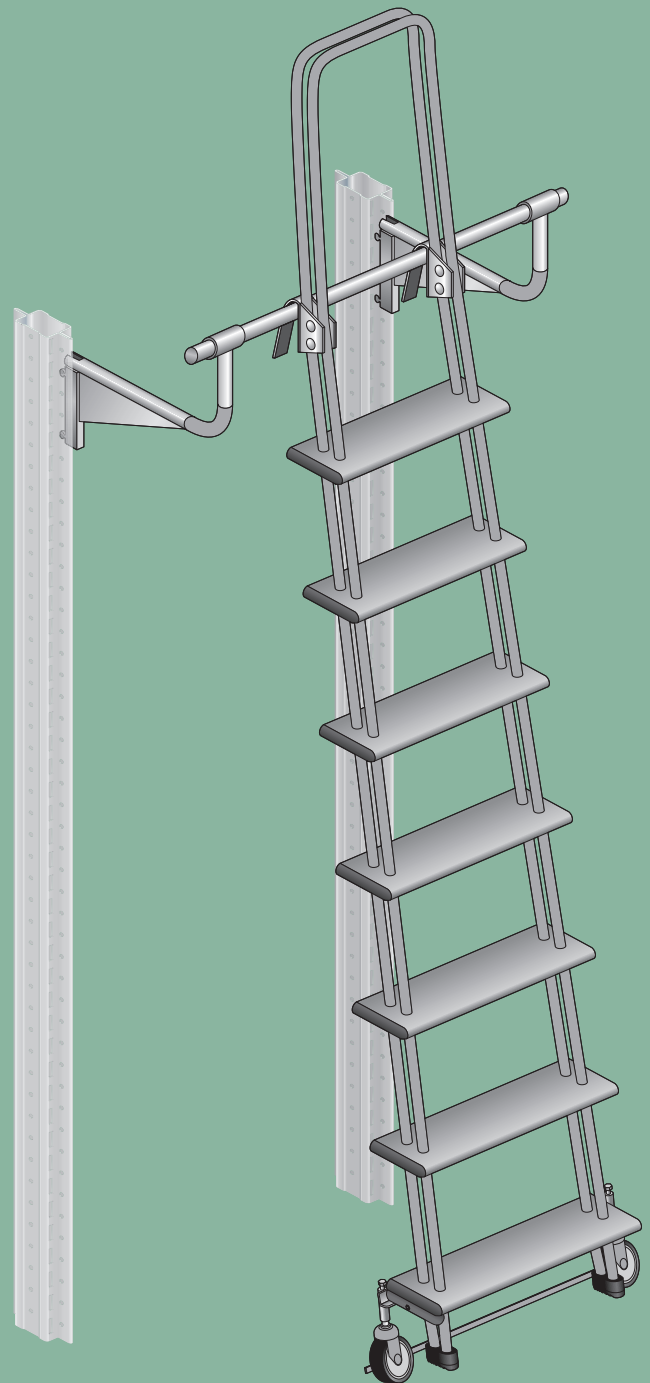
Prodotto	Codice	L	H
SCHIEN. FORATO 1350 M60	8.297.28.009	600	1350
SCHIEN. FORATO 500 M60	8.297.29.009	600	500
SCHIEN. FORATO 1350 M90	8.297.35.009	900	1350
SCHIEN. FORATO 500 M90	8.297.37.009	900	500


SCHIENALE ASSIALE IN RETE

Prodotto	Codice	L	H
SCHIENALE RETE 1804 M90	8.296.45.009	900	1804
SCHIENALE RETE 454 M90	8.296.46.009	900	454


PANNELLO PORTA-ATTREZZI

Prodotto	Codice	L	H
PANNELLO PORTA-ATTREZZI	8.294.40.009	900	590
PAN. PORTA-PROFILI C/BASE	8.243.00.009	900	2000
PANNELLO PORTA-PROFILI	8.294.43.009	900	2000


SCALA SCORREVOLE

Prodotto	
SCALA	Altezze variabili da 1750 a 3000 mm

Le caratteristiche costruttive del sistema **M90** permettono di realizzare anche in fasi successive sia sopraelevazioni che soppalcature con l'utilizzo di appositi componenti di facile impiego.

La gamma è completata da una vasta serie di scale, ringhierini, cancelli scorrevoli o basculanti ed accessori vari. Lo sfruttamento integrale e razionale dei volumi dei locali adibiti a magazzino o negozio è così garantito.

M90 SOPPALCO

DOGA
ZINCATA FORATA

DOGA
ZINCATA CIECA

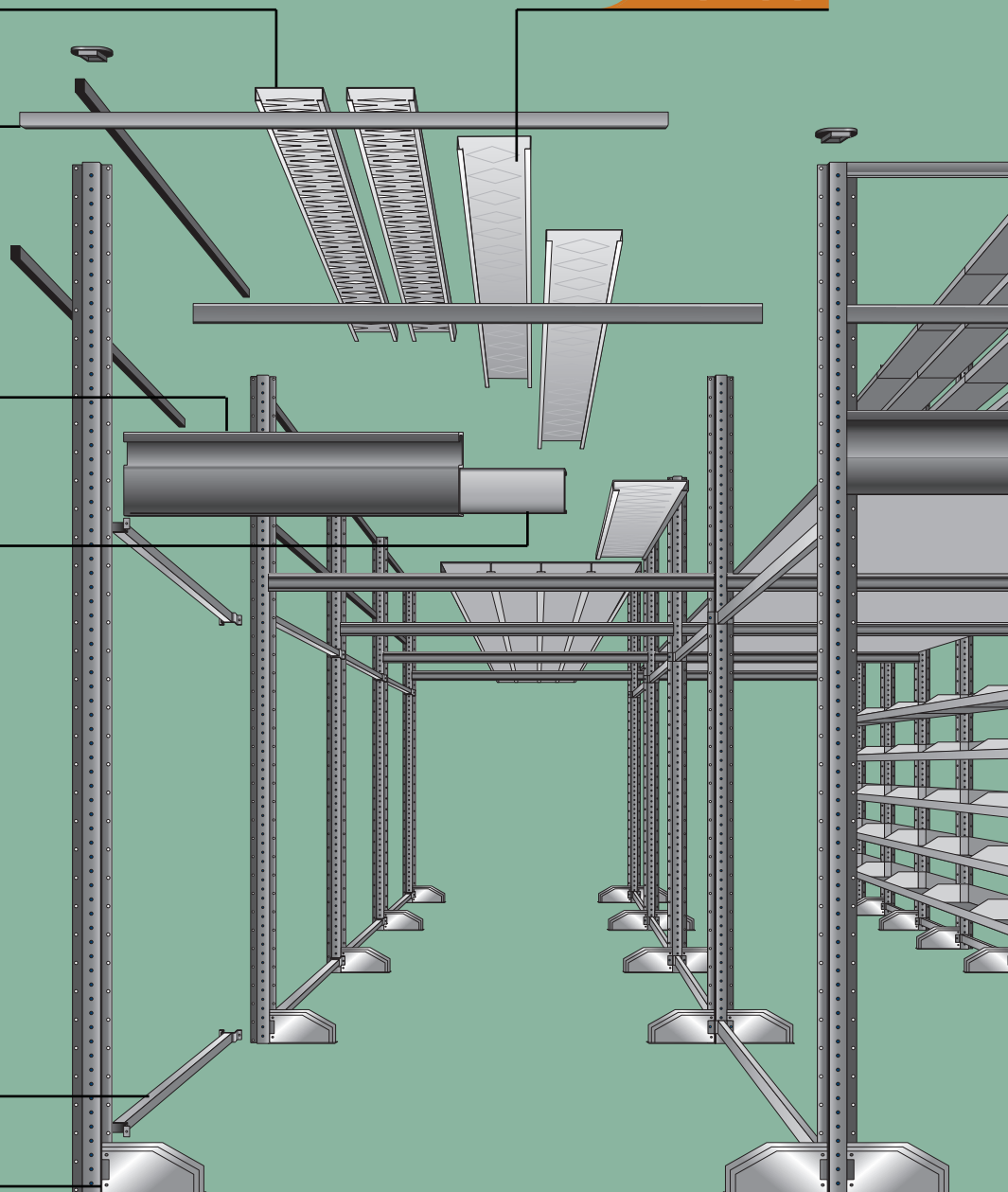
CORRIMANO

FASCIA
AL PIEDE

LONGHERINA

DISTANZIATORE

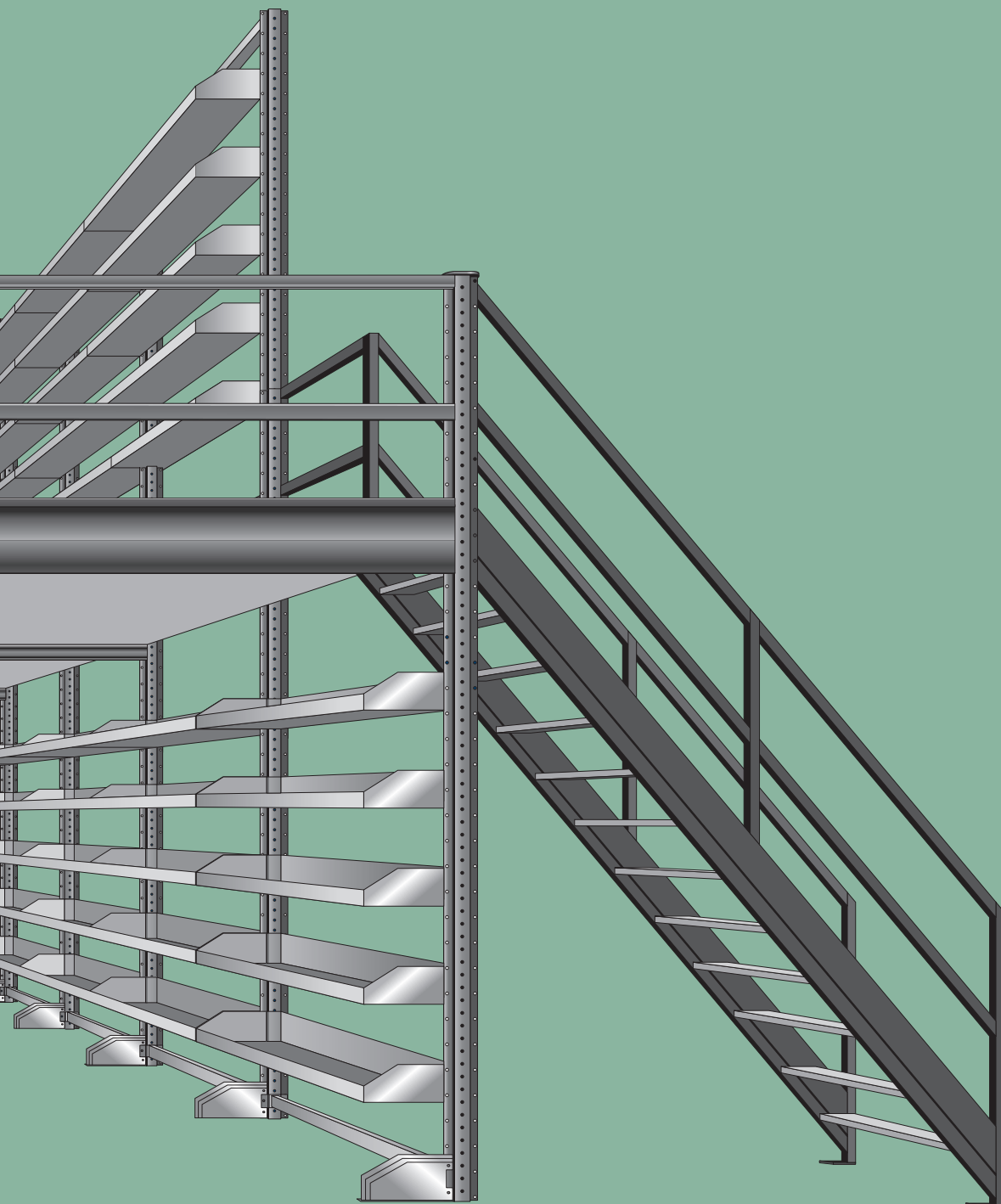
BASE
DI APPOGGIO



anche dalla possibile graduale espansione delle strutture.

I piani di calpestio possono essere forniti in varie tipologie a seconda delle esigenze (quali grigliati, doghe bugnate cieche, truciolati ad alta densità, ecc.).

Tutti i componenti e le strutture sono progettati e realizzati nel rispetto delle normative di sicurezza vigenti.



SCALA

DAL 1956 CREIAMO SPAZI



M90
versatilità di un sistema
in grado di rispondere
alle esigenze più disparate.





M90

flessibilità, robustezza,
razionale sfruttamento
degli spazi.





M90
un sistema
per mille
impieghi.







M90
integrazione
ed automazione
dei sistemi di stoccaggio.





 **armes**[®]
scaffalature metalliche - soppalchi







DA OLTRE 50 ANNI
 CI PRENDIAMO
 CURA DEI CLIENTI
 E DELLE LORO
 MERCI





FERRETTO GROUP®



Reggio Emilia - Italia
www.promagspa.it



Reggio Emilia - Italia
www.bertellospa.it



Torino - Italia
www.egeriasrl.net



Varese - Italia
www.archimedeingegneria.it



Cuneo - Italia
www.euclideprogettazione.it



Bangalore - India
www.armesmaini.com

