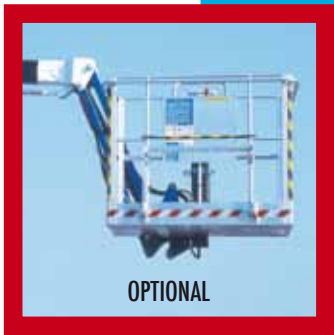


METRI / METERS

C14/6.5
C14/6.5 H



RADIO REMOTE CONTROL



BLU
E
A
R
I
A
P
I
A
T
T
A
F
O
R
M
A
A
E
R
E
A
C
I
N
G
O
L
A
T
A

TRUCKED AERIAL WORK PLATFORM - NACELLE ÉLÉVATRICE CHENILLÉE
RAUPEN-ARBEITSBÜHNE - PLATAFORMA DE ORUGA PARA TRABAJOS EN ALTURA

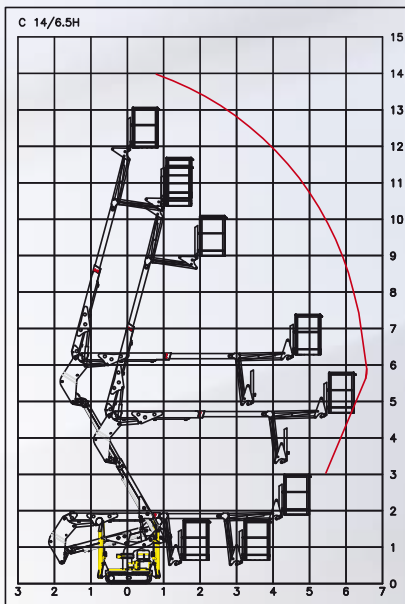
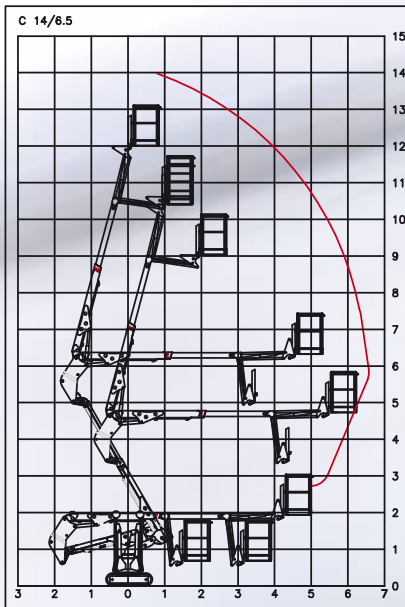
 **BLUELIFT**

self stabilizing system

CI4/6.5

DATI TECNICI

PIATTAFORMA
LIVELLAMENTO PIATTAFORMA
BRACCIO DI LAVORO
ANGOLO BRACCIO
PANTOGRAFO
ANGOLO PANTOGRAFO
ROTAZIONE SOVRASTRUTTURA
COMANDI
CAPACITA' SERBATOIO OLIO
POMPA DOPPIA
PRESSIONE IMPIANTO
PENDEZZA MAX SUPERABILE
VELOCITA' MAX VENTO
TENSIONE IMPIANTO ELETTRICO
FORZA MANUALE MAX
VELOCITA' MANOVRE
PORTATA
NR OPERATORI
ALTEZZA MAX DI LAVORO
SBRACCIO MAX DI LAVORO
PESO MACCHINA
TRAZIONE
VELOCITA' MAX TRASLAZIONE
MOTORE
STABILIZZATORI



CI4/6.5 H

DATI TECNICI

PIATTAFORMA
LIVELLAMENTO PIATTAFORMA
BRACCIO DI LAVORO
ANGOLO BRACCIO
PANTOGRAFO
ANGOLO PANTOGRAFO
ROTAZIONE SOVRASTRUTTURA
COMANDI
CAPACITA' SERBATOIO OLIO
POMPA DOPPIA
PRESSIONE IMPIANTO
PENDEZZA MAX SUPERABILE
VELOCITA' MAX VENTO
TENSIONE IMPIANTO ELETTRICO
FORZA MANUALE MAX
VELOCITA' MANOVRE
PORTATA
NR OPERATORI
ALTEZZA MAX DI LAVORO
SBRACCIO MAX DI LAVORO
PESO MACCHINA
TRAZIONE
VELOCITA' MAX TRASLAZIONE
MOTORE
STABILIZZATORI

asportabile, alluminio, dim. 850 x 700 x 1100
idraulico circuito chiuso
telescopico a due sezioni in acciaio
0°/+75°
telescopico a due sezioni in acciaio
-15°/+60°
340° non continua
proporzionali
30 L
4L+4L
170 bar
28%
12,5 m/sec
12 V
20 kg
0,4 m/sec
120 kg
1
14 m
6,5 m
1750 kg
cingolata
1,5 km/h
Honda monocilindrico silenziato
ribaltabili a discesa idraulica

CI4/6.5

SPECIFICATIONS

PLATFORM LEVELLING
BOOM
BOOM ANGLE
PANTOGRAPH
PANTOGRAPH ANGLE
SLEWING TURRET
CONTROLS
OIL TANK CAPACITY
DOUBLE PUMP
CIRCUIT PRESSURE
MAXIMUM GRADIENT
MAX WIND SPEED
ELECTRIC SYSTEM VOLTAGE
MAX MANUAL FORCE
CONTROL SPEED
LOAD CAPACITY
NO. OPERATORS
MAX WORKING HEIGHT
MAX WORKING OUTREACH
MACHINE WEIGHT
TRACTION
MAX TRASLATION SPEED
ENGINE
OUTRIGGERS

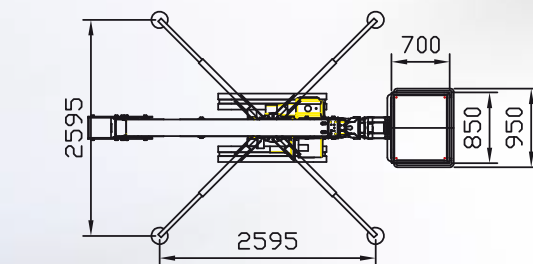
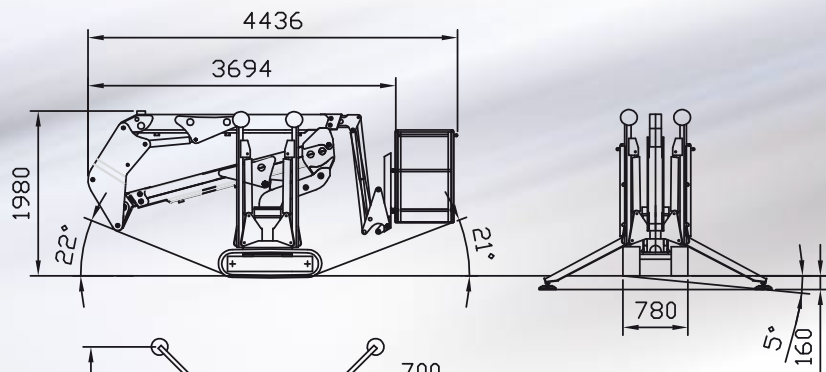
removable, aluminium, dim. 850 x 700 x h 1100
hydraulic with closed circuit
2 section telescopic all steel
0°/+75°
two section telescopic boom, all steel
-15°/+60°
340° not continuous
proportional controls
30 L
4L+4L
170 bar
28%
12,5 m/sec
12 V
20 kg
0,4 m/sec
120 kg
1
14 m
6,5 m
1750 kg
Tracked
1,5km/h
single-cylinder noiseless Honda
collapsible, hydraulic descent

CI4/6.5 H

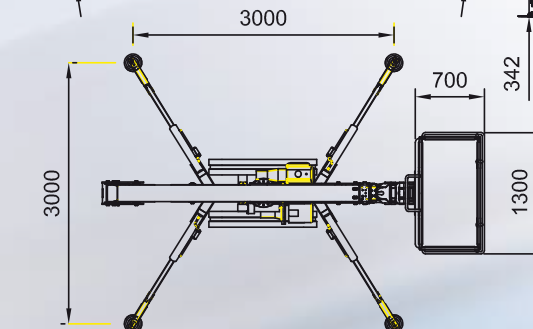
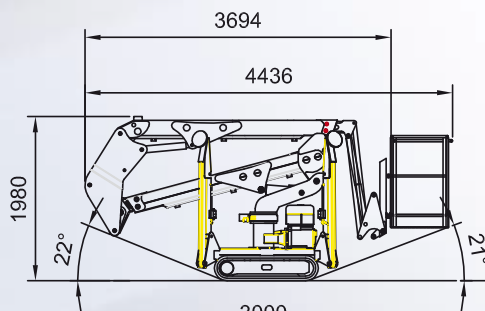
SPECIFICATIONS

PLATFORM LEVELLING
BOOM
BOOM ANGLE
PANTOGRAPH
PANTOGRAPH ANGLE
SLEWING TURRET
CONTROLS
OIL TANK CAPACITY
DOUBLE PUMP
CIRCUIT PRESSURE
MAXIMUM GRADIENT
MAX WIND SPEED
ELECTRIC SYSTEM VOLTAGE
MAX MANUAL FORCE
CONTROL SPEED
LOAD CAPACITY
NO. OPERATORS
MAX WORKING HEIGHT
MAX WORKING OUTREACH
MACHINE WEIGHT
TRACTION
MAX TRASLATION SPEED
ENGINE
OUTRIGGERS

removable, aluminium, dim. 1300 x 700 x h 1100
hydraulic with closed circuit
2 section telescopic all steel
0°/+75°
2 section telescopic boom, all steel
-15°/+60°
340° not continuous
proportional controls
30 L
4L+4L
180 bar
28%
12,5 m/sec
12 V
40 kg
0,4 m/sec
200 kg
2
14 m
6,5 m
1850 kg
tracked
1,5 km/h
single-cylinder noiseless Honda
collapsible, hydraulic descent



CI4/6.5
▶ 120 kg



CI4/6.5 H
▶ 200 kg

DISPOSITIVI STANDARD DI SICUREZZA

Priority of commands in platform
Agganci per cinture di sicurezza sul castello
Pulsante emergenza con arresto motore
Pompa a mano per le discese di emergenza
Freno attivo ad apertura automatica sulla rotazione
Interblocco stabilizzatori / braccio
Valvole di massima pressione sul circuito oleodinamico
Valvole di blocco bilanciate su tutti i cilindri
Suoneria intermittente, allarme traslazione
Freno attivo ad apertura automatica sulla traslazione
Spie di segnalazione stabilizzazione avvenuta in navicella e su filo-comando
Conta ore macchina in servizio
Traslazione elettro-idraulica
Avviamento motore endotermico / elettrico
Linea elettrica in piattaforma 220 V (con salvavita)
Elettropompa 3.8 l - 220 V
Radiocomando
Stabilizzazione/destabilizzazione automatica
Start / stop automatico
Discesa di emergenza automatica
Costruzione secondo la norma EN 280 e conforme a tutte le normative
Libretto uso manutenzione

STANDARD SAFETY EQUIPMENTS

Priority of platform controls
Locks for the safety belts on the platform
Emergency push-button with engine stop
Hand pump for the emergency descent of the platform
Automatic opening of the brake when translation begins
Aerial structure locking till the stabilization is complete
A Protection with pressure relief valve on the hydraulic system
Overcentre lock valves on all the cylinders
Translation intermittent sound alarm
Automatic opening of the brake when traslation begins
Complete stabilization warning lights
Hour-meter
Electro-hydraulic transmission
On-Platform load limiting device
220 V Supply with plug on the platform with earth leakage circuit breaker
Electric-pump 3.8 l - 220 V
Radio remote control
Self stabilizing system
Automatic start / stop
Gearcase protection cap
Produced according to EN 280 norm and international safety regulations
Use and maintenance handbook